

А.В. Бабаев _____

« 19 » марта _____ 2025 г.

Акт
обследования аварийных деревьев N 1-2025
лесных насаждений Ивановского лесничества,
Ивановская область (субъект Российской Федерации)

Место проведения

Участковое лесничество	Урочище (дача)	Квартал (кварталы)	Выдел (выделы)
Кохомское		16Л	10

Перечетная ведомость
аварийных деревьев, назначаемых в рубку

N деревя	Координаты	Порода	Высота, м	Диаметр, см	Запас, куб. м	Структурные изъяны, характеризующ ие аварийность деревя	Сроки проведения мероприятия
1	2	3	4	5	6	7	8
1	56° 53.518' 040° 00.015'	Береза	29	60	3,65	Гнили стволовые (350), Наличие гнили (832), Воздействия сильных ветров прошлых лет, повлекшие наклон более 10°, изгиб или вывал деревьев (821), Опасный наклон (230)	В течение года
2	56° 53.512' 040° 00.021'	Береза	29	56	3,18	Гнили стволовые (350), Наличие гнили (832), Воздействия шквалистых и	В течение года

						ураганных ветров прошлых лет, повлекшие слом стволов деревьев (822).	
--	--	--	--	--	--	--	--

Исполнитель работ по проведению обследования аварийных деревьев:

Фамилия, имя и отчество (при наличии): Чувилев А.В.

Подпись _____ 

Дата составления документа _____ Телефон: 47-03-50

ЗАКЛЮЧЕНИЕ

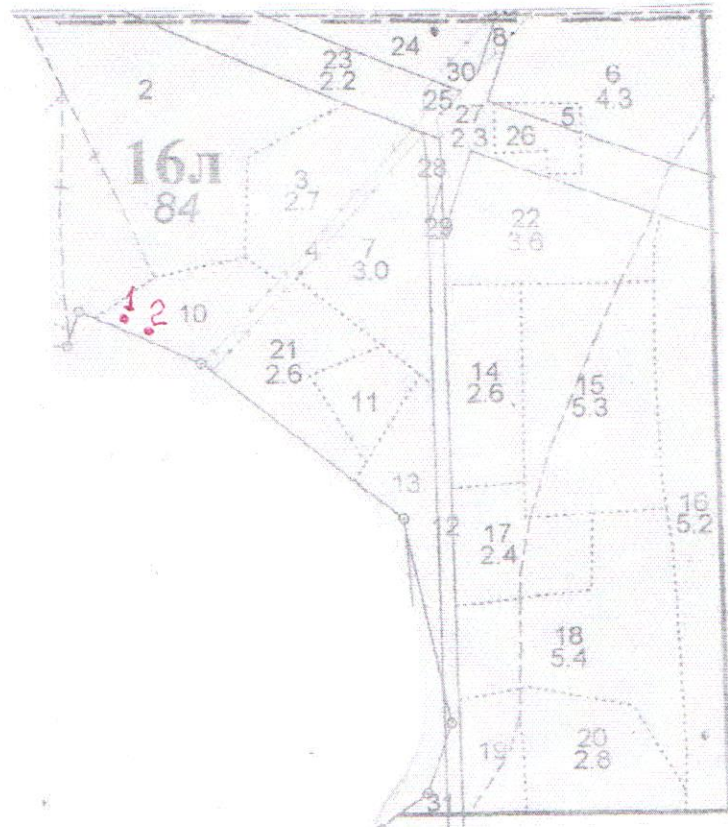
При проведении обследования на лесном участке в квартале 16Л выдел 10 Кохомского участкового лесничества, были выявлены аварийные деревья в количестве 2 штук, требующие уборки с применением специализированной техники. Общий запас древесины 6,83 куб.м. С целью предотвращения падения аварийных деревьев или их частей и причинения ущерба здоровью граждан, назначается рубка аварийных деревьев.

Абрис участка

Кохомское участковое лесничество кв. 16л, выд. 10
ОГКУ «Ивановское лесничество»

М 1:10000

С



Ю

№ выдела	Ленты (круговой площадки) перечета				
	№ ленты (площадки)	длина, м	ширина, м	радиус, м	площадь, га

Номера точек	Координаты	Румбы линий	Длина, м
1	56°53.518', 040°00.015'		
2	56°53.512', 040°00.021'		

Условные обозначения:

Исполнитель работ по проведению лесопатологического обследования:

Ф.И.О. Чувилев А.В. Подпись 